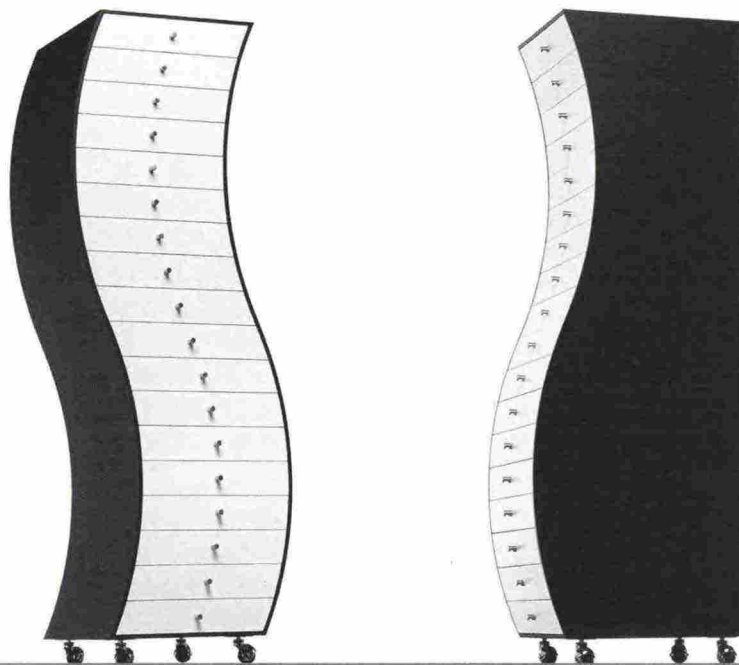


LA SELEZIONE

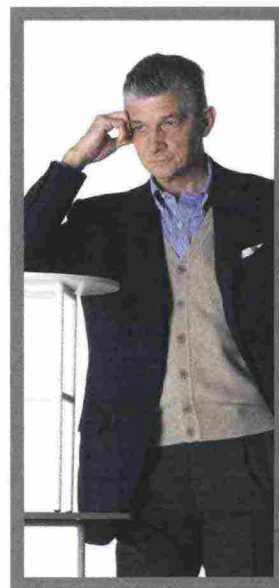
DI GIULIO CAPPELLINI



Cassettiera **SIDE 1/SIDE 2**, Shiro Kuramata, Cappellini, 1970

Rigorosamente bianco

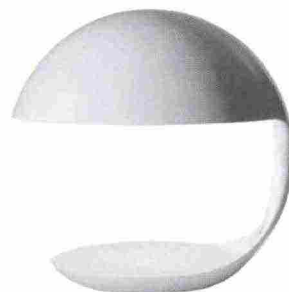
White Icons è una mostra che si è tenuta all'interno del circuito White in the City, progetto fortemente voluto da Claudio Balestri con la main sponsorship di **Oikos** e l'organizzazione di Kreat. In tale mostra ho selezionato oggetti di design più o meno contemporaneo che rappresentano dei punti di riferimento nella storia e nell'evoluzione del disegno industriale e che quasi sempre sono stati identificati per l'uso del colore bianco in tutte le sue sfumature. Non solo oggetti d'arredo come mobili o sedute ma anche oggetti da indossare come orologi, occhiali e borse. Oggetti realizzati in vari materiali, dalla plastica alla pelle, dal tessuto al legno laccato. Oggetti di dimensioni molto differenti tra loro e con tipologie di utilizzo diverso ma tutti accumulati dalla altissima qualità del design e dalla cura dei dettagli. Oggetti senza tempo, di ieri e di oggi ma sempre straordinariamente attuali, pronti ad accompagnarci nel nostro quotidiano. La perfetta bellezza delle loro forme si esprime al meglio con l'utilizzo del bianco, colore principe del design e simbolo di purezza ed essenzialità. Ho voluto un allestimento semplice e grafico, giocato su volumi che racchiudono in modo quasi casuale questi straordinari prodotti e su un sapiente uso delle luci, che, giustamente calibrate, danno un forte impatto visivo a ciascun oggetto. Il bellissimo contesto del salone d'onore di Palazzo Cusani ha poi contribuito a dare grande respiro a tale evento. *(Giulio Cappellini)* ■



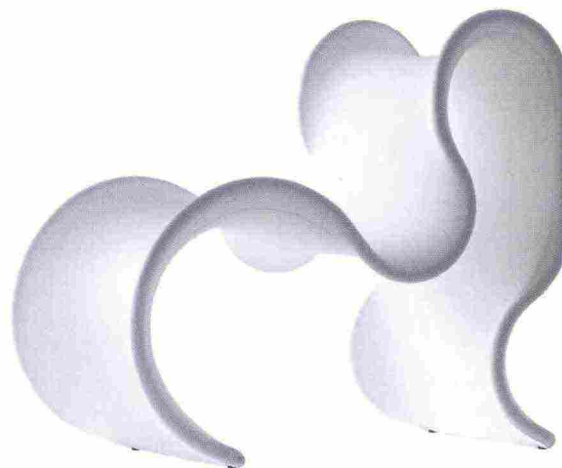
LA SELEZIONE



Poltrona da giardino **DNA**, Gandia Blasco, 2016



Lampada da tavolo **COBRA**, Elio Martinelli,
Martinelli luce, 1968



Poltrona **FIOCCO**, Design G-14, Busnelli, 1970



Poltroncina **HEAVEN**, Emu, 2007

LA SELEZIONE



Occhiali da sole **ZILO**, Lozza-De Rigo, 1930-2017



Orologio da polso **TRUETHINLINE**, Rado, 2016



Borsa **SELLA**, LaChapelle, Tod's, 2013



Lampada da tavolo **PIPISTRELLO**, Gae Aulenti, Martinelli luce, 1965

LA SELEZIONE



Poltrona **ARABESK**, Folke Jansson,
Matrix International, 1955



Poltrona **DEZZA**, Gio Ponti, Poltrona Frau, 1965



Divano **FLAP**, Francesco Binfaré, Edra, 2000